

SALIDA



ROA DE DUERO

Plaza Mayor de Santa María
 "SABOR A RIBERA Y ARLANZA"

Salida neutralizada 2,1 kms

BU-134 por Consejo Regulador de la D.O.

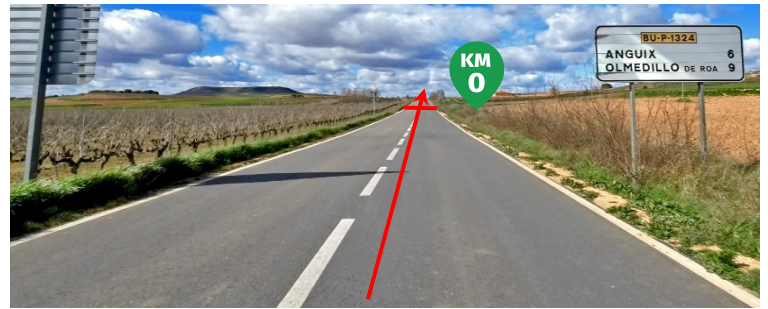


KM 0

Salida real. BU-P-1324

41° 42'31.9"N 3° 55'09.7"W

41.708850, -3.919350



km 5,3

Anguix

Travesía 700m

Resalto a entrada y salida

Cerrar cruce Centro



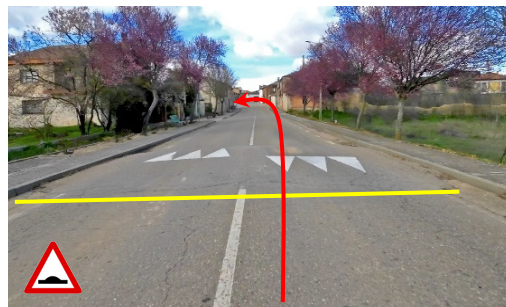
km 8,3

Olmedillo de Roa

Resalto

Giro 90° a la izquierda km 8,6

Incorporarse a CL-619



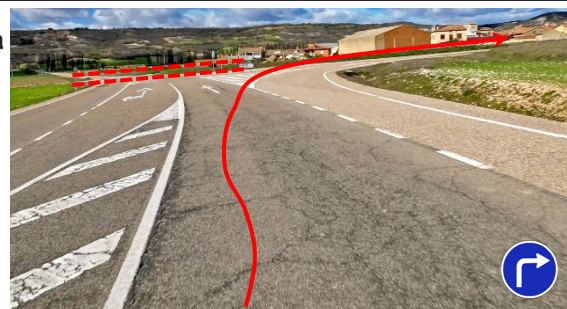
km 13,5

Villovela de Esgueva

Giro 90° a la derecha

Incorporarse a BU-113

Calzada estrecha durante 5,4 kms



km 18,9

BU-113

Giro 90° a la izquierda

Incorporarse a BU-P-1131

Caminos 200m antes



km **19,4** Torresandino

Travesía con 4 resaltos

Cerrar calles

Caminos adyacentes en BU-P-1131



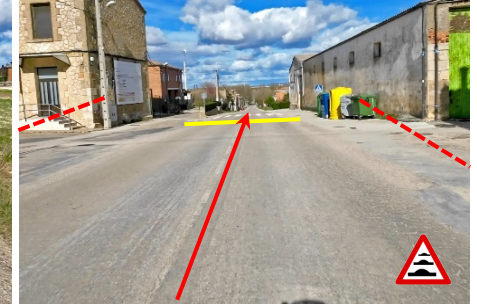
km **29,9** Villafruela

Giro a la derecha

4 pasos elevados

Incorporarse a BU-114

Cerrar calles y cruce Cilleruelo de A.



km **39,1** BU-114

Giro 90° a la izquierda

Incorporarse a BU-V-1141



km **41,6** Iglesiarrubia (exterior)

Cerrar 3 entradas izquierda

Cerrar cruce Avellanosa de Muñó



km **42,3** BU-V-1141

Giro a la derecha

Continuar por BU-V-1144

Cruce/curva Avellanosa km 44,2

Posible arena en bordes calzada



km **46,0** Paúles del Agua (1)

PRECAUCIÓN Travesía 600 m

Precaución escalón lateral

PRECAUCIÓN pasos estrechos



km **46,2** Paúles del Agua (2)

PRECAUCIÓN travesía estrecha
Camino izquierda a la salida



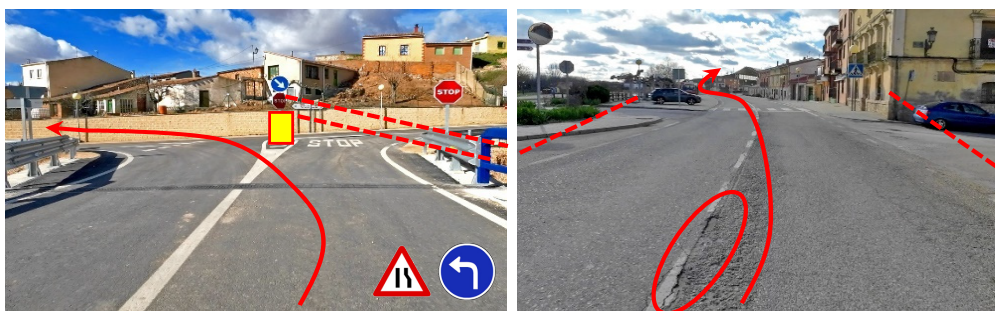
km **49,8** BU-V-1144

Zona de curvas
Precaución puente
Cruce La Veguecilla izda.
Caminos



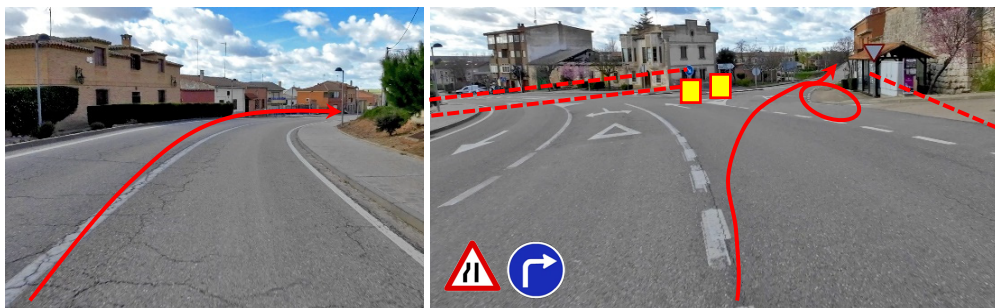
km **50,7** Tordómar

Giro 90° a la izquierda
Pasar por carril izdo
EN SENTIDO CONTRARIO
Incorporarse a N-622
Travesía



km **55,7** Villahoz

Travesía 800m en desdenso
Giro a la derecha en desdenso
Incorporarse a BU-101
Cerrar cruce BU-V-1000 km 56,6



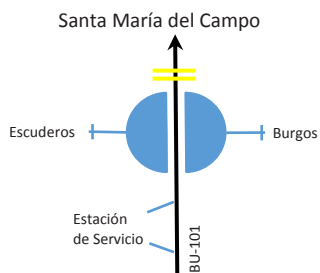
km **61,3** Mahamud

Travesía
Bandas fresadas a entrada y salida



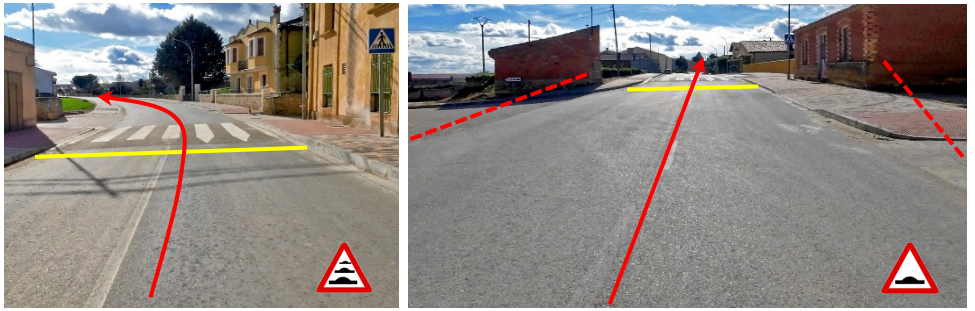
km **64,0** Santa María del Campo (1)

Bandas fresadas
Continuar recto por BU-V-1011



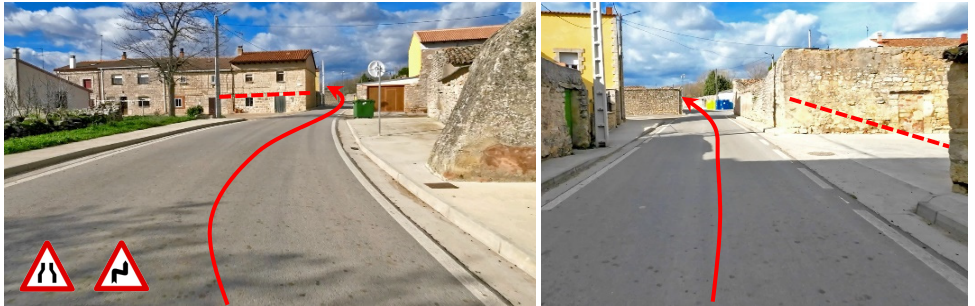
km **64,6** Santa María del Campo (2)

Travesía
4 pasos elevados
Calzada estrecha durante 10 kms
Descenso con curvas km 69,2



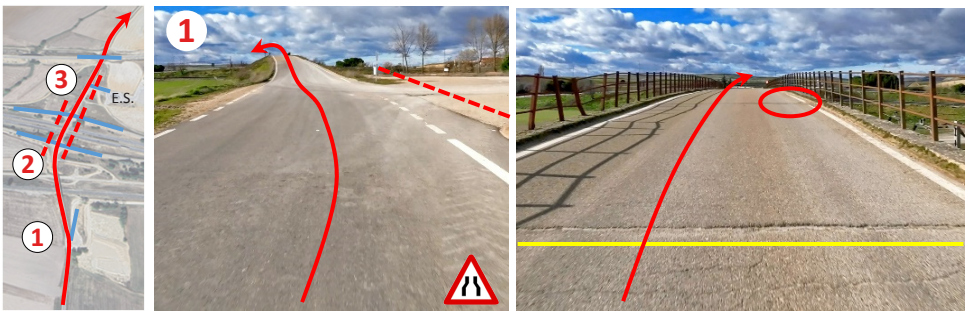
km **73,6** Villaverde Mogina

Resalto a entrada y salida
PRECAUCIÓN travesía estrecha
Cerrar cruce Belbimbre km 73,4



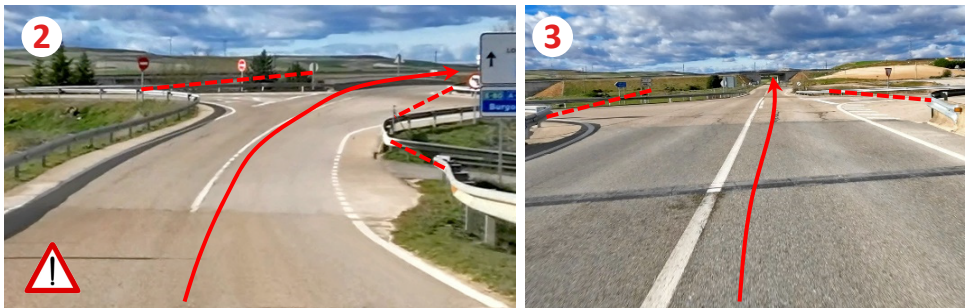
km **75,4** BU-V-1011

PRECAUCIÓN puente en rampa



km **75,6** BU-V-1011

Precaución accesos autovía
Continuar recto por BU-V-1011
Cerrar acceso Estación de Servicio
Paso bajo puente AVE km 75,9



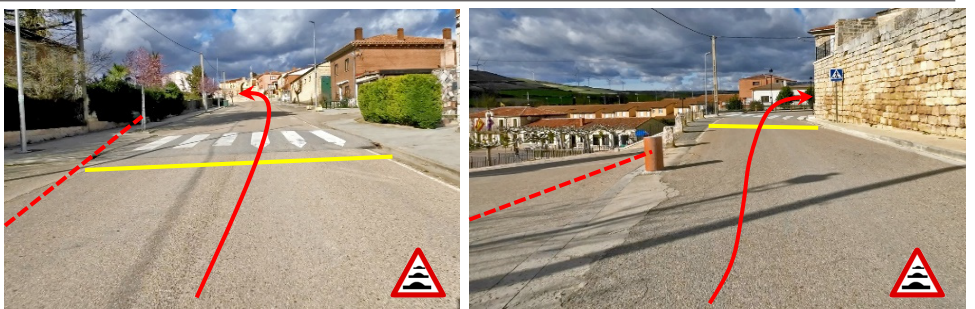
km **79,8** Los Balbases (1)

PRECAUCIÓN travesía 600m
PRECAUCIÓN 4 pasos elevados
Cerrar cruce Vallejera
Cerrar cruce Vallunquera



km **80,1** Los Balbases (2)

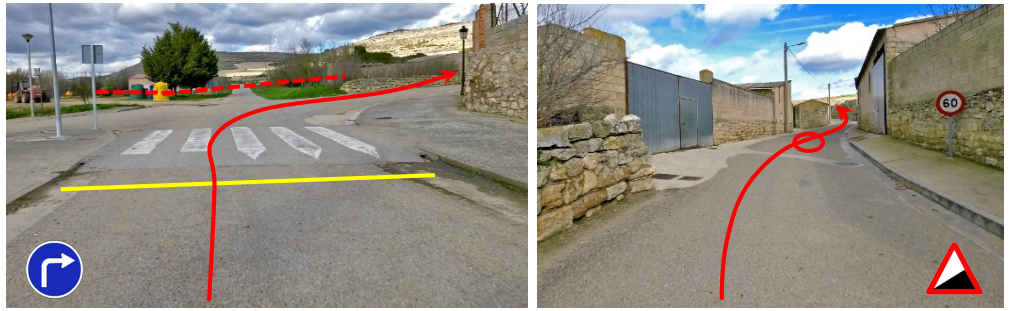
Travesía
Pasos elevados
Cerrar calles / plaza



km **80,4** Los Balbases (3)

Giro 90° a la derecha
PRECAUCIÓN tramo estrecho
 Tramo con pendiente pronunciada

Baches

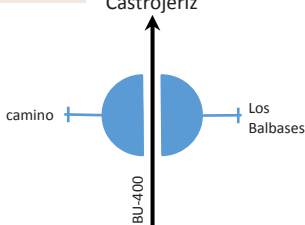


km **83,1**

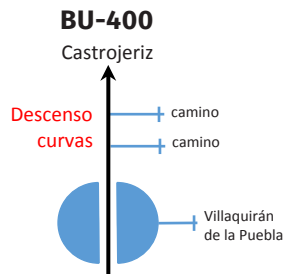
PRECAUCIÓN descenso pronunciado
 Giro a la izda. **POR SENTIDO CONTRARIO**
 Incorporarse a BU-400



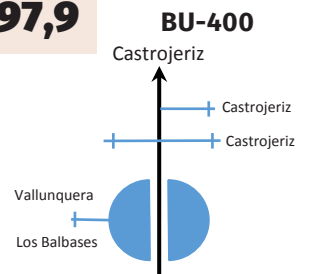
km **90,3** BU-400



km **93,2**

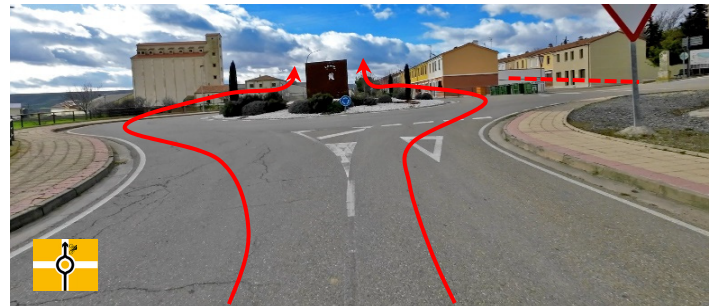


km **97,9**



km **99,0** Castrojeriz (1)

Precaución rotonda
 Continuar recto por ambos lados



km **99,4** Castrojeriz (2)

Rotonda giro a la derecha
 Incorporarse a BU-404



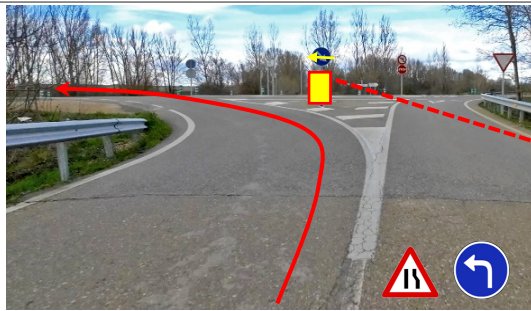
km **104,7** Villasilos

Travesía
 Cerrar 3 calles izquierda
 2 cruces parque eólico
 Cruce Castrillo de Murcia 109,5



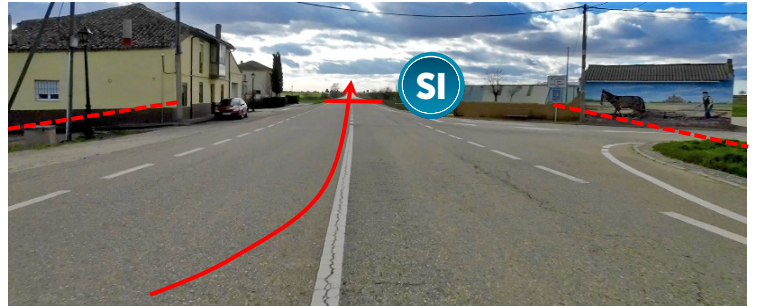
km **110,5** BU-404

Giro 90° a la izquierda
Tomar POR SENTIDO CONTRARIO
 Incorporarse a N-120



km **117,5** Padilla de Abajo

SI **SPRINT INTERMEDIO**



km **120,4** N-120

PRECAUCIÓN bolardos en calzada
 Pasar por ambos lados
 Cerrar accesos autovía
 3,4 kms a META



km **120,9** N-120

PRECAUCIÓN bolardos en calzada
 Pasar por ambos lados
 Cerrar accesos autovía
 2,9 kms a META



km **123,0** Melgar de Fernamental (1)

Travesía
 Cerrar accesos Estación de Servicio
 800m a META



km **123,3** Melgar de Fernamental (1)

Travesía
 Cerrar calles
 500m a META



km **123,4** Melgar de Fernamental (2)

Curva la izquierda

Continuar por N-120
420m a META



km **123,4** Melgar de Fernamental (3)

Recta 125m

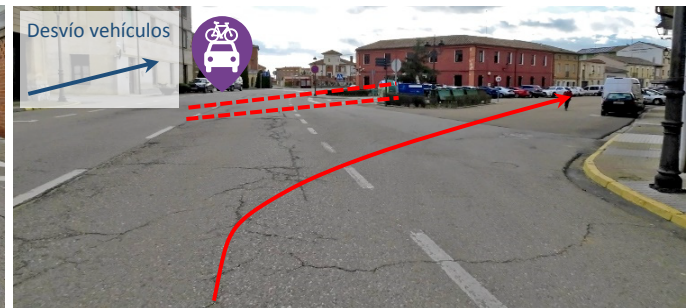
Continuar por N-120
370m a META



km **123,5** Melgar de Fernamental (4)

Giro a la derecha

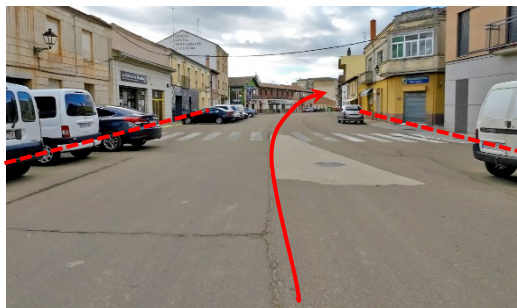
Continuar por Av. el Ferial
Desvío vehículos
280m a META



km **123,6** Melgar de Fernamental (5)

Leve curva a la derecha

Continuar por Av. el Ferial
150m a META



km **123,7** Melgar de Fernamental (6)

Avenida el Ferial
60m a META



km **123,8**

META

MELGAR DE FERNAMENTAL

Plaza el Cid

