



IX. EDICIÓN FEMENINA

VUELTA A BURGOS

DEL 16 AL 19 DE MAYO
DE 2024

PROGRAMA
INTERACTIVO

VUELTA A BURGOS
FÉMINAS
2024



EN EL MENÚ

PULSA LOS ICONOS y
ACCEDE DIRECTAMENTE
AL CONTENIDO DE
NUESTRO PROGRAMA



los **iconos =**
+ info



Púlsalo



ENCONTRARÁS VIDEOS + NOTICIAS + CURIOSIDADES

Pulsa los logos de nuestros patrocinadores



NECESITAS
CONEXIÓN A INTERNET
Y LA APP DE
ACROBAT READER
SITU
DISPOSITIVO ES ANDROID



¿comenzamos?
Pulsa el icono



Pulsa
y accede a la **info**

BIENVENIDOS A BURGOS Y SU PROVINCIA



EL PRESIDENTE DE LA DIPUTACIÓN, BORJA SUÁREZ y EL DIPUTADO RESPONSABLE DEL IDJ ÁNGEL CARRETÓN, dan la bienvenida a todos los participantes de la VUELTA A BURGOS FÉMINAS 2024, así como el agradecimiento a todas y cada una de las personas que desinteresadamente trabajan con esfuerzo y cariño en la organización de este evento deportivo, empresas colaboradoras y medios de comunicación.

> PRESIDENTE

Borja Suárez

> VICEPRESIDENTES

Ángel Carretón Castrillo

COMITÉ

> DIRECTORA GENERAL	Sonia Martínez Barrio
> SUBDIRECTOR	Miguel A. de los Mozos Rojas
> JEFE DE SEGURIDAD EN RUTA	Rodrigo Contreras Elvira
> JEFE DE PRENSA	Javier Solas Mazagatos
> JEFE PROTOCOLO	José María de Iturrino Sierra
> JEFE DE LA UNIDAD MÓVIL. SEGURIDAD VIAL	Capitán Juan Antonio Jiménez País
> SERVICIOS MÉDICOS	Dr. Gerardo Torcida
> JEFE DE SALIDAS	Jesús María Sierra Sancho
> JEFE DE LLEGADAS	Rodrigo Alonso Sedano / Roberto Córdoba Torrens
> RESPONSABLE DE CONTENIDOS DE LAS TIC	David García Cebas
> JEFE DE SEÑALIZACIÓN	Jose Ramón García Vivanco
> VEHÍCULOS OFICIALES	SKODA
> OFICINA PERMANENTE	Teresa Martín Casín
> SALAS DE PRENSA	Pedro A. Delgado Velasco
> LOGÍSTICA	Ricardo García López

JURADO TÉCNICO

> PRESIDENTE	Thierry Diederer
> ADJUNTO 1	Jorge Gual Martínez
> ADJUNTO 2	Miguel Vargas Sanchez
> CRONOMETRADOR	María José Calvo Blanco
> LLEGADA	Mario Garzón Jiménez
> TV/VIDEO	Haan Wilfred
> DCO	Jorge González Peña / Andrea Paleari
> COMISARIOS MOTORISTAS	Moto 1: Juan Manuel Fabra Mata Moto 2: Jesús Froilán Medina Pastor Moto 3: Ángel Luis Holgado Velasco



RECORRIDOS 2024



Pulsa

los botones

Y ACCEDE DIRECTO A LA INFO

1a
ETAPA
123
KM

JUEVES 16 / MAYO

TERRITORIO ALFOZ

VILLAGONZALO PEDERNALES — BURGOS

2a
ETAPA
123
KM

VIERNES 17 / MAYO

ESENCIA DEL ROMÁNICO

BRIVIESCA — MEDINA DE POMAR (ALTO DE ROSALES)

3a
ETAPA
122
KM

SÁBADO 18 / MAYO

SABOR A RIBERA Y ARLANZA

ROA DE DUERO — MELGAR DE FERNAMENTAL

4a
ETAPA
122
KM

DOMINGO 19 / MAYO

HISTORIA NATURAL

PEÑARANDA DE DUERO — CANICOSA DE LA SIERRA

**EQUIPOS
PARTICIPANTES**



IX. EDICIÓN FEMENINA

**VUELTA
A BURGOS**

UCI WOMEN'S WORLDTEAM

**EQUIPOS
PARTICIPANTES**



IX. EDICIÓN FEMENINA

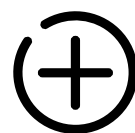
**VUELTA
A BURGOS**

UCI WOMEN'S CONTINENTAL TEAMS



Burgos
alimenta

CON LOS PRODUCTOS
BURGALESES





Echa un vistazo a nuestras
REDES SOCIALES

ALOJAMIENTOS DE EQUIPOS

EQUIPO	HOTEL	DATOS
BEPINK – BONGIOANNI	ALDA PUERTO SECO	C/ Vitoria, 286 Tel. 947 652 817
UAE TEAM ADQ	AZOFRA	Don Juan de Austria, 22 Tel. 947 462 003
TEAM SD WORX		
CANYON//SRAM RACING	CIUDAD DE BURGOS	Ctra. N-1, km 245. Tel. 947 431 041
LIV –ALULA – JAYCO		
ROLAND		
FENIX–DECEUNINCK		
TEAM VISMA LEASE A BIKE		
HUMAN POWERED HEALTH		
TEAM DSM– FIRMENICH POSTNL		
LIDL –TREK		
KOMUGI GRAND-EST.		
MOVISTAR TEAM		
COFIDIS WOMEN TEAM	LAS VEGAS	C/ Sextil, 2. Villafría Tel. 947 484 453
ENEICAT-CMTEAM-SEGUROS DEPORTIVOS		
LABORAL KUTXA - FUNDACION EUSKADI		
FDJ – SUEZ	REY ARTURO	Ctra. N-620. Villagonzalo Pedernales Tel. 947 294 251
UNO-X MOBILITY		
EF EDUCATION FIRST	RICE	Av. Reyes Católicos, 30 Tel. 947 222 300
TEAM PRIMEAU VÉLO - GROUPE ABADIE	LA VARGA	Ctra. Madrid-Irún, km. 232 Tel. 947 201 640

HOSPITALES

HOSPITAL	DIRECCIÓN	TELÉFONO
> UNIVERSITARIO DE BURGOS	Avda. Islas Baleares, s/n. Burgos	947 281 800
> RECOLETAS	C/ Cruz Roja, s/n. Burgos	947 244 055
> SANTOS REYES	Avda. Ruperta Baraya, 6 (Aranda de Duero)	947 522 000

**LA DIPUTACIÓN PROVINCIAL
Agradece la colaboración de**

 **Pulsa HAY MUCHO + DETRÁS DE ELLOS**

Y A LOS AYUNTAMIENTOS DE:

**VILLAGONZALO PEDERNALES – BURGOS – BRIVIESCA – MEDINA DE POMAR
– ROA DE DUERO – MELGAR DE FERNAMENTAL – PEÑARANDA DE DUERO –
CANICOSA DE LA SIERRA**

MALLOTS OFICIALES DE LA VBF



LÍDER



MONTAÑA



JÓVEN



REGULARIDAD

VILLAGONZALO PEDERNALES
Y BURGOS

Os dan la Bienvenida

RECORRIDO



JUEVES 16 / MAYO

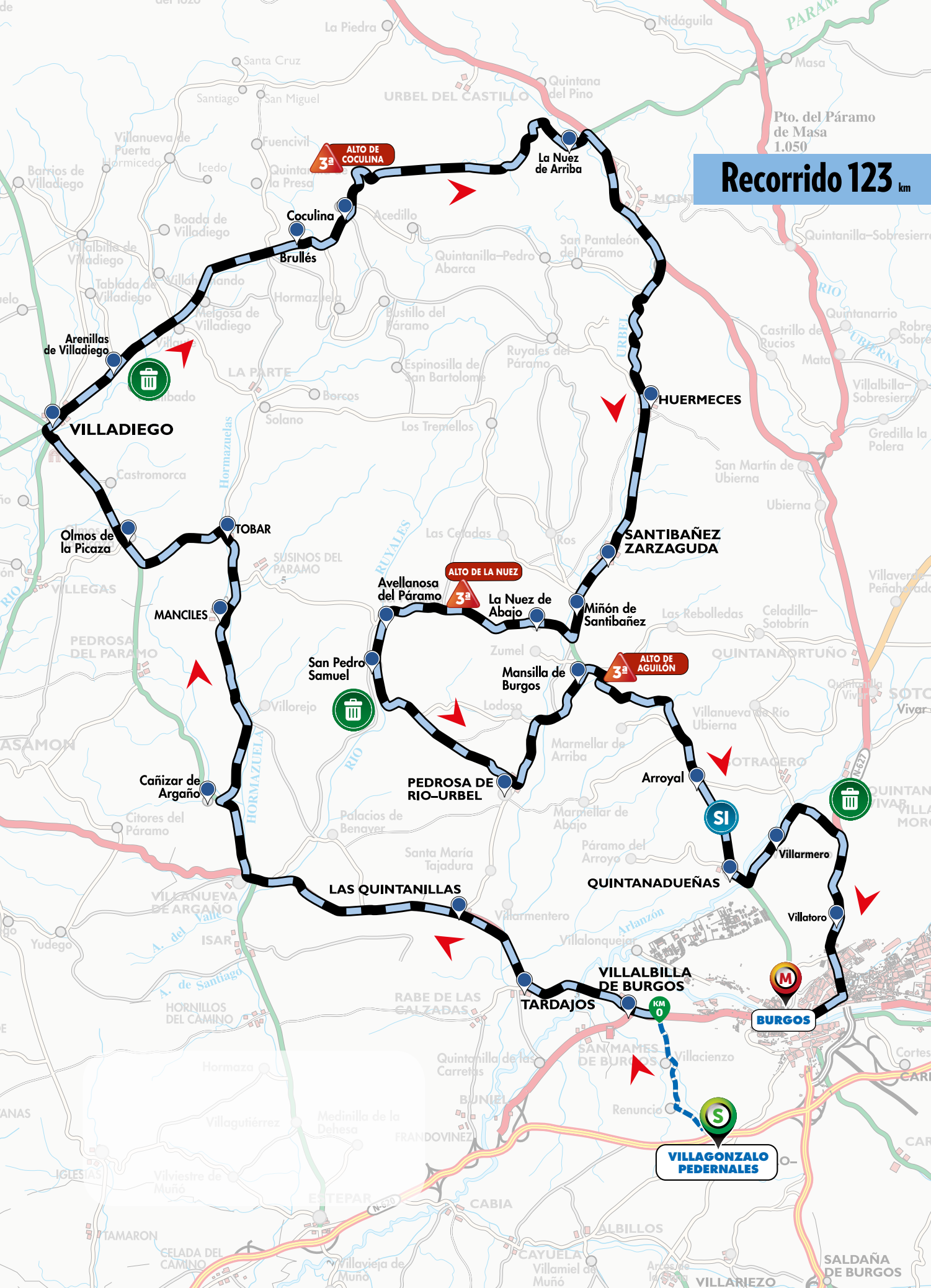
TERRITORIO ALFOZ

VILLAGONZALO PEDERNALES — BURGOS

DATOS DE LA ETAPA

CONTROL DE FIRMAS // SIGNATURE CONTROL	11:27-12:12
LLAMADA // CALL	12:17
SALIDA NEUTRALIZADA (6 KM) // NEUTRALIZED START (6 KM)	12:22
SALIDA REAL // REAL START	12:35
MEDIA HORARIA PROBABLE // PROBABLE HOURLY AVERAGE	39 Km/h
LLEGADA ESTIMADA // ESTIMATED ARRIVAL	15:45
CIERRE CONTROL // CONTROL CLOSURE	12%

KILÓMETROS		ITINERARIO / ITINÉRAIRE	HORARIO PREVISTO		
RECORRIDOS parcourus	POR RECORRER à parcourir		37 Km/h	39 Km/h	41 Km/h
		VILLAGONZALO PEDERNALES Salida neutralizada por BU-V-1004	12:22	12:22	12:22
0	123	Salida Real por N-120	12:35	12:35	12:35
1	122	VILLALBILLA DE BURGOS	12:37	12:37	12:37
2	121	Precaución rotonda. Seguir por N-120	12:39	12:38	12:38
5	118	TARDAJOS	12:43	12:43	12:43
9	114	LAS QUINTANILLAS	12:50	12:49	12:48
16	107	VILLANUEVA DE ARGAÑO. Giro dcha. por BU-627	13:01	13:00	12:59
19	104	CAÑIZAR DE ARGAÑO. Giro dcha. por BU-V-6018	13:06	13:05	13:03
25	98	MANCILES	13:16	13:14	13:12
29	94	TOBAR. Giro izda. por BU-V-6019	13:22	13:20	13:18
32	91	Giro dcha. por BU-627	13:27	13:25	13:22
33	90	OLMOS DE LA PICAZA	13:29	13:26	13:24
38	85	VILLADIEGO. Seguir por CL-633	13:37	13:34	13:31
41	82	ARENILLAS DE VILLADIEGO. ECOZONA	13:42	13:38	13:35
47	76	BRULLES	13:51	13:48	13:44
48	75	Comienza Puerto	13:53	13:49	13:46
51	72	COCULINA	13:58	13:54	13:50
52	71	ALTO DE COCULINA. GPM 3ª	14:00	13:55	13:51
60	63	LA NUEZ DE ARRIBA (exterior)	14:13	14:08	14:03
62	61	Giro dcha. por N-627	14:16	14:11	14:06
66	57	Giro dcha. por BU-622	14:22	14:17	14:12
73	50	HUÉRMECES	14:34	14:28	14:22
78	45	SANTIBÁÑEZ ZARZAGUDA	14:42	14:35	14:29
80	43	MIÑÓN	14:45	14:38	14:32
81	42	Giro dcha. por BU-V-6086	14:47	14:40	14:34
82	41	LA NUEZ DE ABAJO. Comienza Puerto	14:48	14:41	14:35
84	39	ALTO DE LA NUEZ. GPM3ª	14:51	14:45	14:38
88	35	AVELLANOSA. Giro izda. por BU-V-6063	14:58	14:51	14:44
90	33	SAN PEDRO SAMUEL. ECOZONA	15:01	14:54	14:47
97	26	PEDROSA DE RÍO URBEL. Seguir por BU-V-6067	15:13	15:05	14:57
102	21	MANSILLA. Giro dcha. BU-622	15:21	15:12	15:05
105	18	ALTO DEL AGUILÓN. GPM 3ª	15:26	15:17	15:09
108	15	ARROYAL. Precaución pasos elevados	15:30	15:21	15:13
109	14	SPRINT INTERMEDIO	15:32	15:23	15:15
112	11	QUINTANADUEÑAS. Precaución pasos elevados	15:37	15:28	15:19
113	10	Precaución. Giro izda. POR SENTIDO CONTRARIO Dirección Villarmero por BU-V-6278	15:39	15:29	15:21
114	9	VILLARMERO	15:40	15:31	15:22
115	8	Giro dcha. Por BU-V-6279 ECOZONA	15:42	15:32	15:24
117	6	Giro dcha. Direccion Burgos por N-627	15:45	15:35	15:26
119	4	BURGOS. Precaución rotondas	15:48	15:38	15:29
122	1	Peligro travesía Ciudad.	15:53	15:43	15:34
123	0	META. Avda. Reyes Católicos	15:55	15:45	15:35

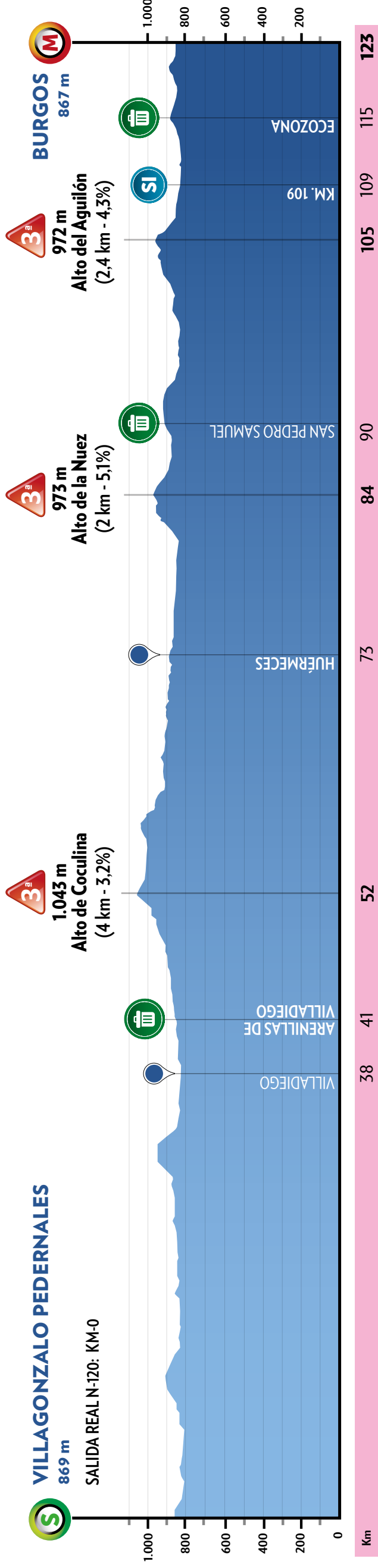


Burgos
alimenta

CON LOS PRODUCTOS
BURGALESES



PERFIL 1ª ETAPA / 3 PUERTOS DE MONTAÑA



Pulsa

SALIDA Y LLEGADA ETAPA 1ª

-TERRITORIO ALFOZ-

SALIDA



LLEGADA AVDA. REYES CATÓLICOS, 11





ÚLTIMOS KMS

PRECAUCIONES/CAUTIONS

KM-3

- Precaución Rotonda. Seguir Recto
- Rond-point Tout droit
- Caution roundabouts. Go straight

KM-2

- Precaución 2 Rotondas. Seguir Recto
- Attention 2 Rond-point Tout droit
- Caution 2 roundabouts. Go straight

KM-1

- Giro derecha 90º
- Virage à droite 90º
- Turn to the right 90º

META / FINISH LINE

- 700 mts longitud. Anchura 7 mts
- Longueur 700 mts. Largeur 7 mts
- Length 700 m. Width 7 m

ACCESO SALIDA

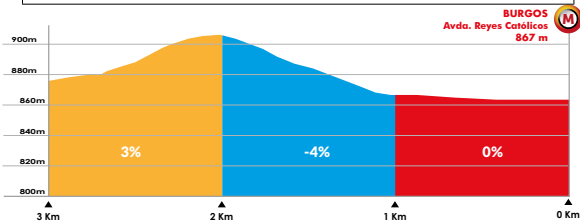
ETAPA 1 / 1ST STAGE



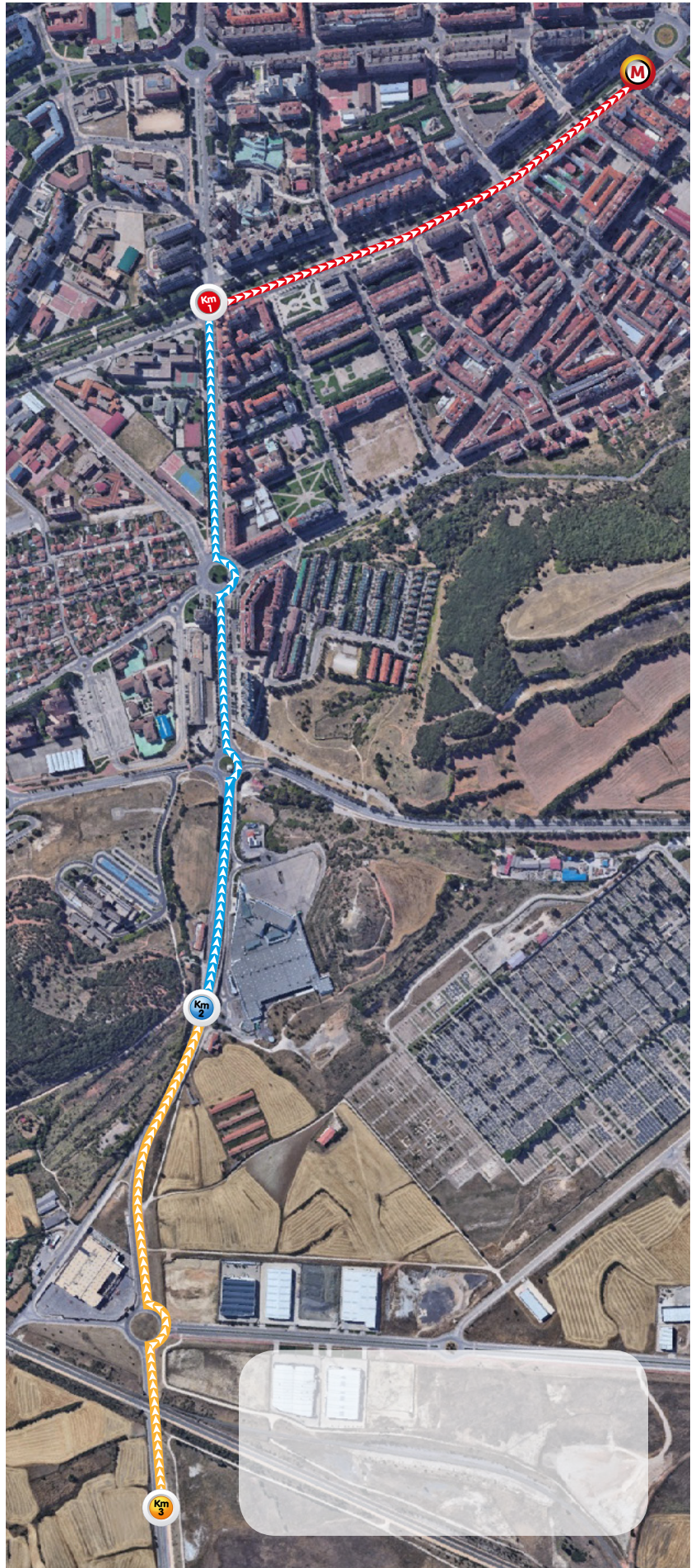
Por A-1 dirección Madrid hasta salida 4A dirección Valladolid. Seguir por BU-30 hasta salida 2. Continuar por BU-P-1001 hasta Villagonzalo Pedernales.

By A-1 towards Madrid until 4A exit towards Valladolid.

Continue along BU-30 until 2 exit. Follow BU-P-1001 until Villagonzalo Pedernales.



BURGOS
Avda. Reyes Católicos
867 m



**BRIVIESCA Y
MEDINA DE POMAR**

Os dan la Bienvenida

DESCUBRE

**Los pueblos más bonitos de
España**

en la PROVINCIA DE BURGOS

RECORRIDO



VIERNES 17 / MAYO

ESENCIA DEL ROMÁNICO

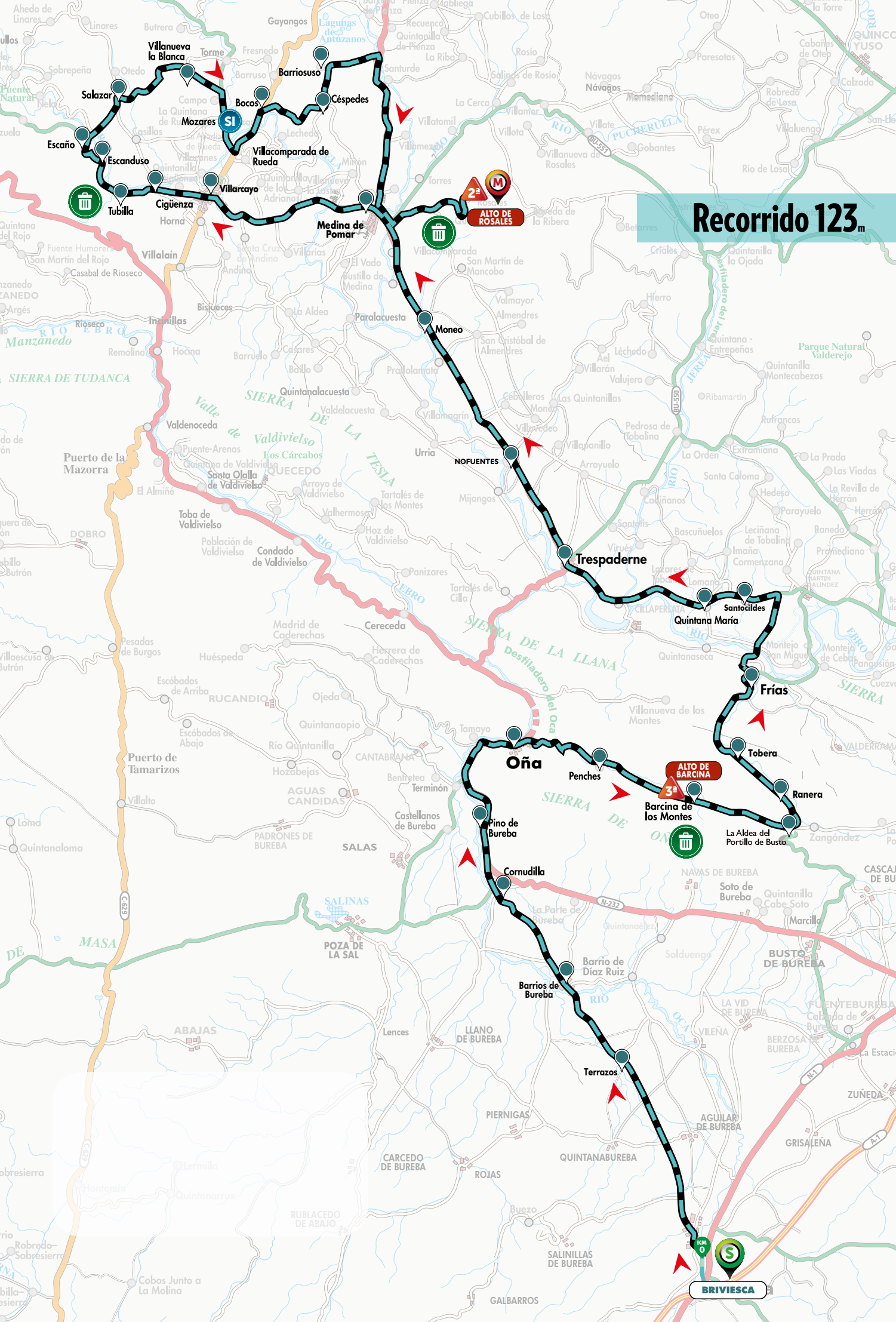
BRIVIESCA — MEDINA DE POMAR (ALTO DE ROSALES)

DATOS DE LA ETAPA

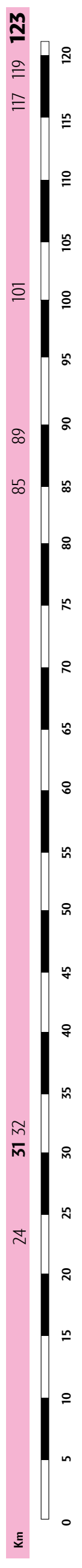
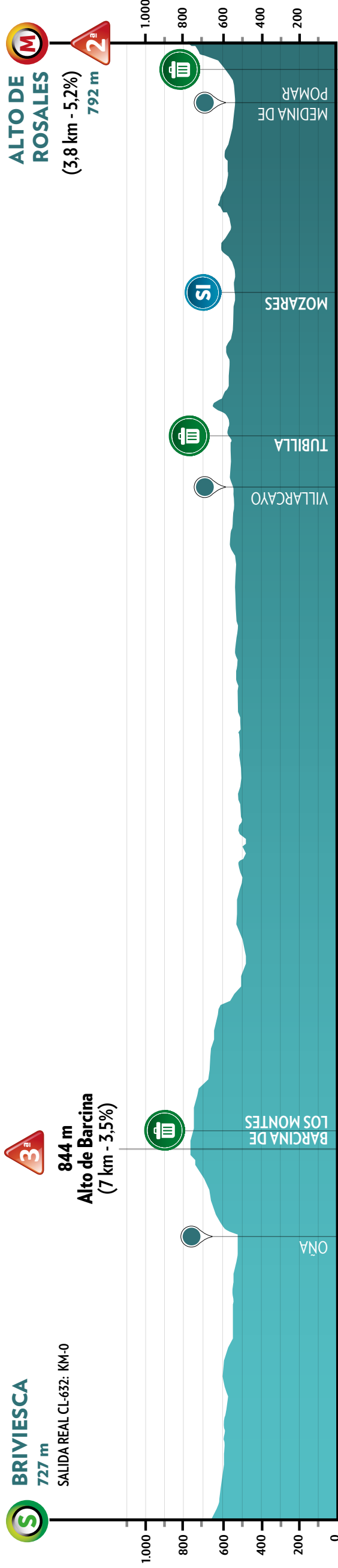
CONTROL DE FIRMAS // SIGNATURE CONTROL	11:34-12:19
LLAMADA // CALL	12:24
SALIDA NEUTRALIZADA (2,6 KM) // NEUTRALIZED START (2,6 KM)	12:29
SALIDA REAL // REAL START	12:35
MEDIA HORARIA PROBABLE // PROBABLE HOURLY AVERAGE	39 Km/h
LLEGADA ESTIMADA // ESTIMATED ARRIVAL	15:45
CIERRE CONTROL // CONTROL CLOSURE	20%

KILÓMETROS		ITINERARIO / ITINÉRAIRE	HORARIO PREVISTO		
RECORRIDOS parcourus	POR RECORRER à parcourir		37 Km/h	39 Km/h	41 Km/h
		BRIVIESCA. SALIDA NEUTRALIZADA por CL-632	12:29	12:29	12:29
0	123	SALIDA REAL por CL-632	12:35	12:35	12:35
6	117	TERRAZOS	12:45	12:45	12:44
10	113	LOS BARRIOS DE BUREBA	12:51	12:51	12:50
16	107	CORNUDILLA. Cruce precaución. seguir por N-232	13:01	13:00	12:59
18	105	PINO DE BUREBA	13:04	13:03	13:02
24	99	OÑA. Giro dcha. por BU-V-5312. Comienza Puerto	13:14	13:12	13:10
28	95	PENCHES	13:21	13:18	13:16
31	92	ALTO DE BARCINA. GPM 3ª	13:26	13:23	13:21
32	91	BARCINA DE LOS MONTES. ECOZONA	13:27	13:25	13:22
37	86	LA ALDEA. Giro izda. por BU-504	13:35	13:32	13:29
40	83	RANERA	13:40	13:37	13:34
44	79	TOBERA	13:47	13:43	13:40
46	77	Giro izda. FRÍAS	13:50	13:46	13:43
50	73	Giro izda. Seguir por BU-530	13:56	13:52	13:48
51	72	SANTOCILDES	13:58	13:54	13:50
53	70	QUINTANA MARÍA	14:01	13:57	13:53
57	66	PALAZUELOS DE CUESTA URRÍA	14:08	14:03	13:59
60	63	TRESPADERNE. Giro dcha. por N-629	14:13	14:08	14:03
65	58	NOFUENTES	14:21	14:15	14:10
72	51	MONEO	14:32	14:26	14:21
77	46	MEDINA DE POMAR. Precaución cruce ciudad Seguir por CL-628 dirección Villarcayo	14:40	14:34	14:28
85	38	VILLARCAYO. Precaución paso estrecho. Seguir por BU-561	14:53	14:46	14:40
87	36	CIGÜENZA	14:56	14:49	14:43
89	34	TUBILLA. ECOZONA	15:00	14:52	14:46
90	33	ESCANDUSO	15:01	14:54	14:47
92	31	ESCAÑO. Giro dcha. por BU-V-5613	15:04	14:57	14:50
94	29	SALAZAR	15:08	15:00	14:53
98	25	VILLANUEVA LA BLANCA	15:14	15:06	14:59
100	23	Giro dcha. por BU-562	15:17	15:09	15:02
101	22	MOZARES. SPRINT INTERMEDIO	15:19	15:11	15:03
103	20	Giro izda. por CL-629	15:22	15:14	15:06
105	18	BOCOS. Giro dcha. por BU-V-5411	15:26	15:17	15:09
108	15	CÉSPEDES	15:30	15:21	15:13
109	14	BARRIOSUSO	15:32	15:23	15:15
111	12	Giro dcha. por N-629	15:35	15:26	15:18
117	6	MEDINA DE POMAR. Precaución cruce ciudad seguir por BU-551	15:45	15:35	15:26
119	4	Giro dcha. por BU-V-5512. Comienza Puerto ECOZONA	15:48	15:38	15:29
123	0	META. ALTO DE ROSALES. GPM 2ª	15:55	15:45	15:35

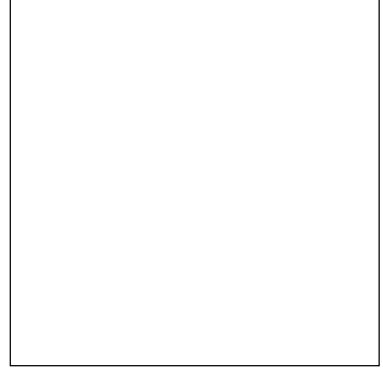
Recorrido 123_m



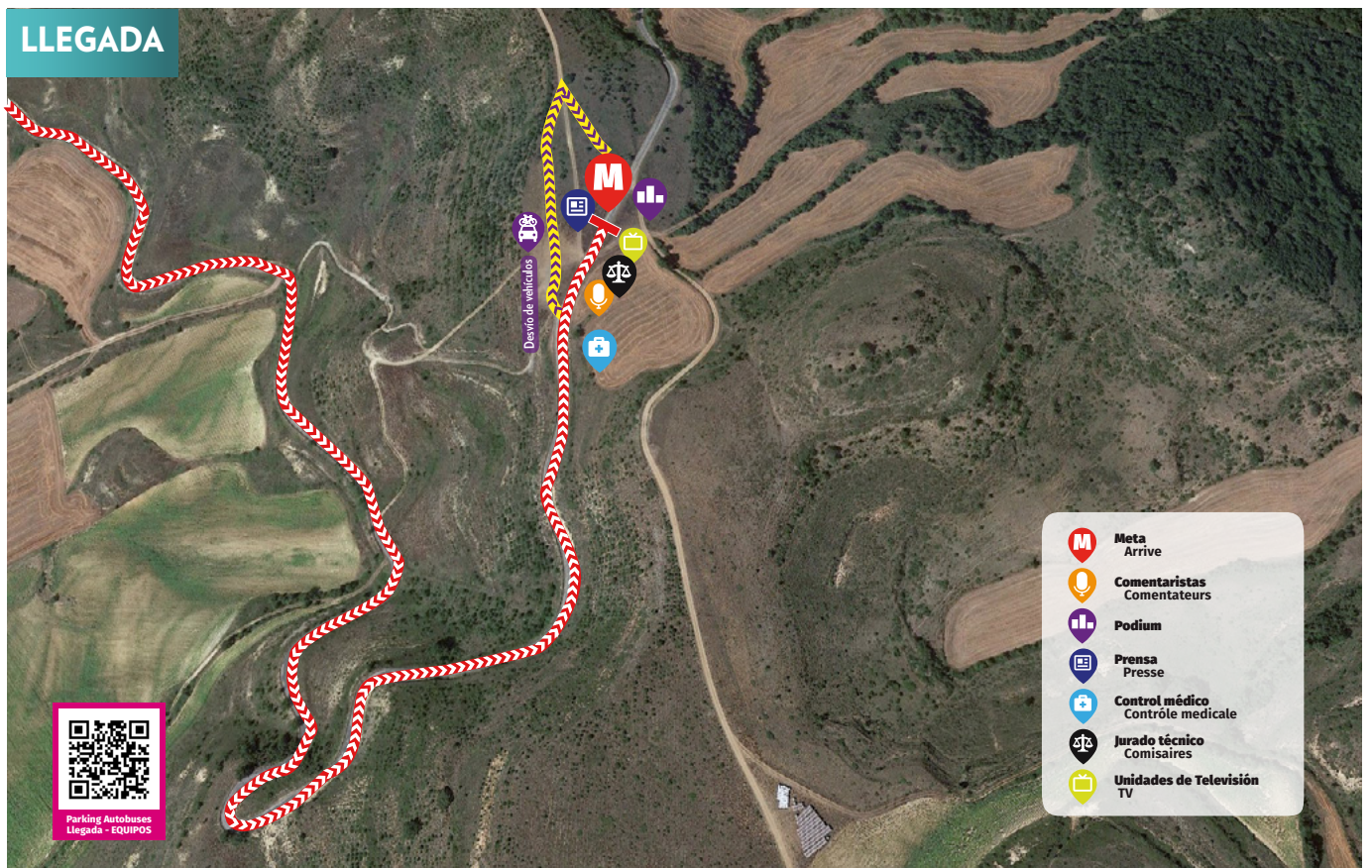
PERFIL 2ª ETAPA / 2 PUERTOS DE MONTAÑA



Pulsa



–ESENCIA DEL ROMÁNICO–





ÚLTIMOS KMS

PRECAUCIONES/CAUTIONS

KM-3

- Giro izquierda. Anchura 4m en subida. Pendiente de 4,7%
- Virage à gauche. Largeur de 4 mètres en montée. Montée d'un 4,7%
- Turn to the left. 4mts wide uphill. 4.7% slope

KM-2

- Seguir recto anchura 4m. Pendiente de 6,6%
- Suivre droit, largeur 4 mètres. Montée d'un 6,6%
- Go straight 4mts wide. 6.6% slope

KM-1

- Curva izquierda de 90 grados.
- Courbe à droite a 90 degrés.
- Turn to the left 90 degrees.

META / FINISH LINE

- Pendiente del 7%. Puerto de 3ª categoría
- Montée d'un 7%. Arrive en col 3 catégorie
- 7% slope. 3rd category climb

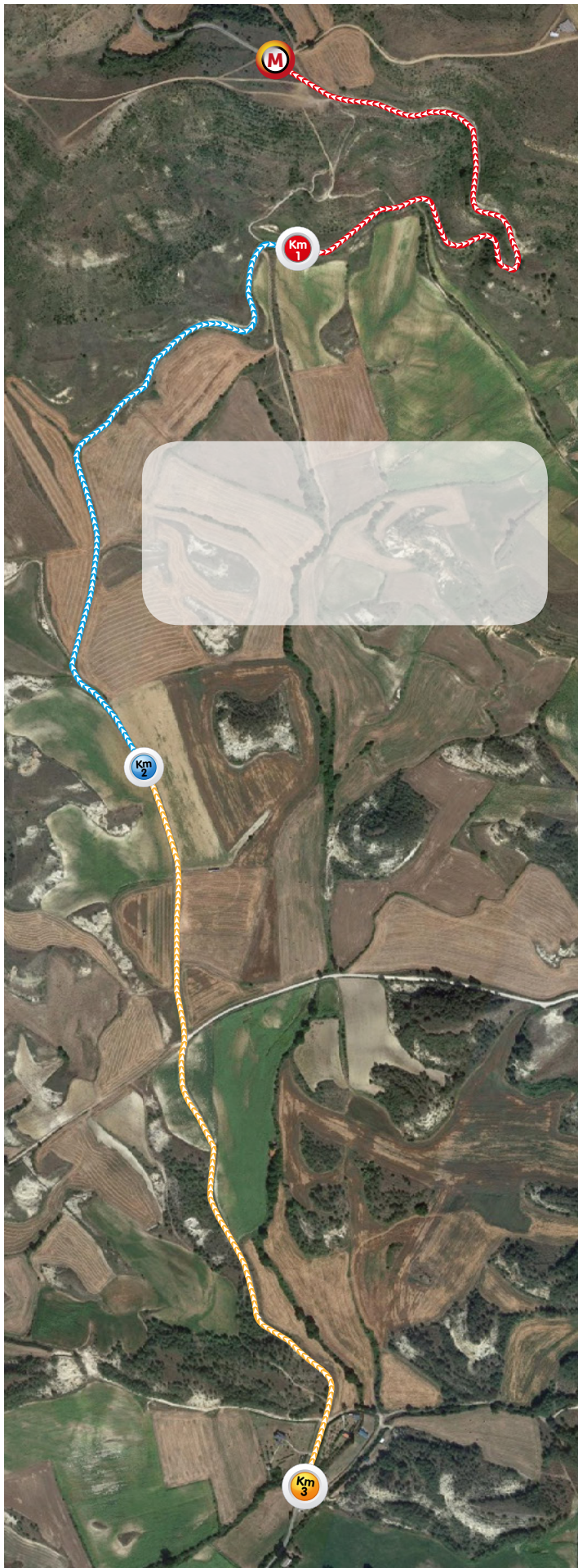
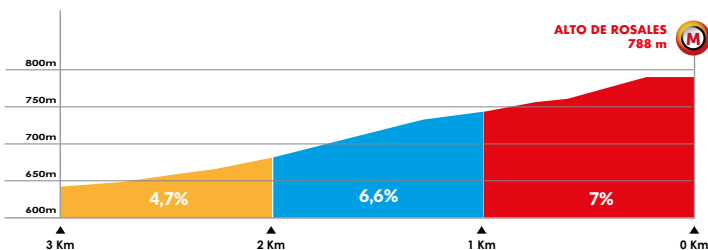
ACCESO SALIDA

ETAPA 2 / 2ND STAGE



Por A-1 / E-80 dirección Vitoria hasta salida 36. Seguir por CL-632 hasta Briviesca.

By A-1 / E-80 towards Vitoria until 36 exit. Continue along CL-632 until Briviesca.



**ROA DE DUERO Y
MELGAR DE FERNAMENTAL**

Os dan la Bienvenida



Pulsa
y accede a la **info**

Burgos
alimenta

CON LOS PRODUCTOS
BURGALESES



RECORRIDO



SÁBADO 18 / MAYO

SABOR A RIBERA Y ARLANZA

ROA DE DUERO — MELGAR DE FERNAMENTAL

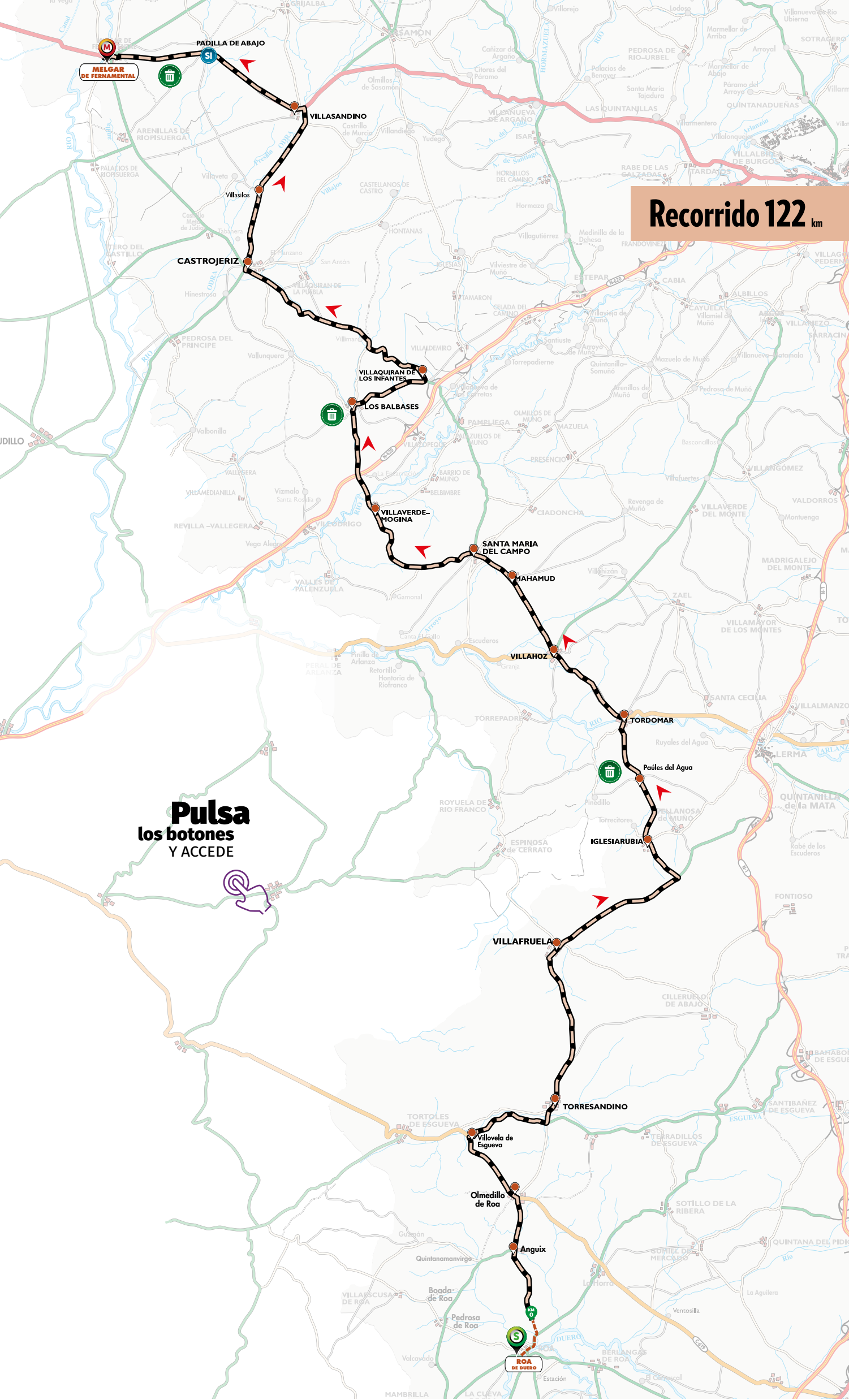
DATOS DE LA ETAPA

CONTROL DE FIRMAS // SIGNATURE CONTROL	11:39-12:24
LLAMADA // CALL	12:29
SALIDA NEUTRALIZADA (1,2 KM) // NEUTRALIZED START (1,2 KM)	12:34
SALIDA REAL // REAL START	12:37
MEDIA HORARIA PROBABLE // PROBABLE HOURLY AVERAGE	39 Km/h
LLEGADA ESTIMADA // ESTIMATED ARRIVAL	15:45
CIERRE CONTROL // CONTROL CLOSURE	10%

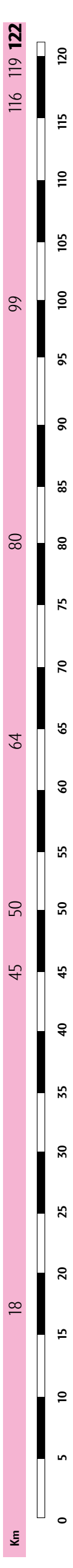
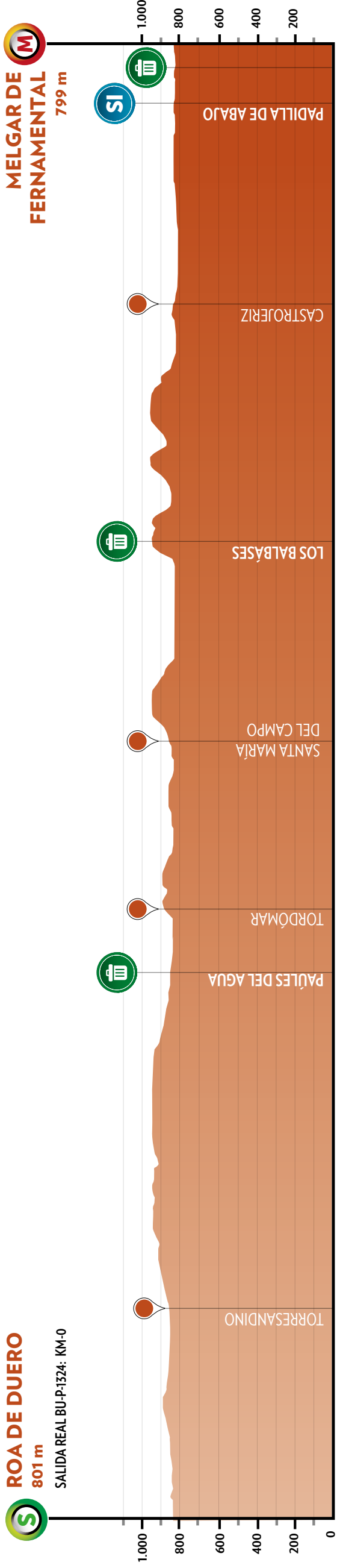
KILÓMETROS		ITINERARIO / ITINÉRAIRE	HORARIO PREVISTO		
RECORRIDOS parcourus	POR RECORRER à parcourir		37 Km/h	39 Km/h	41 Km/h
		ROA DE DUERO. Salida Neutralizada por BU-134, Consejo Regulador de la D.O.	12:34	12:34	12:34
0	122	SALIDA REAL por BU-P-1324	12:37	12:37	12:37
5	117	ANGUIX	12:45	12:45	12:44
8	114	OLMEDILLO DE ROA. Giro izda. por CL-619	12:50	12:49	12:49
13	109	Giro dcha. por BU-113. VILLOVELA DE ESGUEVA	12:58	12:57	12:56
18	104	Giro Izda. por BU-P-1131. TORRESANDINO	13:06	13:05	13:03
29	93	VILLAFRUELA. Seguir por BU-114	13:24	13:21	13:19
38	84	Giro izda. por BU-V-1141	13:38	13:35	13:32
41	81	IGLESIARRUBIA. Seguir por BU-V-1143	13:43	13:40	13:37
45	77	PAÚLES DEL AGUA. ECOZONA	13:50	13:46	13:43
50	72	TORDÓMAR. Giro izda. por N-622	13:58	13:54	13:50
56	66	VILLAHOZ. Giro dcha. por BU-101	14:08	14:03	13:59
61	61	MAHAMUD	14:16	14:11	14:06
64	58	SANTA MARÍA DEL CAMPO. Seguir por BU-V-1011	14:21	14:15	14:10
73	49	VILLAVERDE MOGINA	14:35	14:29	14:24
75	47	Precaución. Paso elevado. Seguir por BU-V-4011	14:38	14:32	14:27
80	42	LOS BALBASES. ECOZONA	14:47	14:40	14:34
84	38	VILLAQUIRÁN DE LOS INFANTES Giro izda. por BU-400	14:53	14:46	14:40
99	23	CASTROJERIZ. Seguir por BU-404	15:17	15:09	15:02
103	19	VILLASILOS	15:24	15:15	15:08
109	13	VILLASANDINO. Giro izda. por N-120	15:34	15:25	15:16
116	6	PADILLA DE ABAJO. SPRINT INTERMEDIO	15:45	15:35	15:27
119	3	Precaución. Paso elevado. Isletas. ECOZONA	15:50	15:40	15:31
122	0	MELGAR DE FERNAMENTAL. META	15:55	15:45	15:35

Recorrido 122 km

Pulsa
los botones
Y ACCEDE



PERFIL 3ª ETAPA / SIN PUERTO DE MONTAÑA



SALIDA Y LLEGADA ETAPA 3ª

—SABOR A RIBERA Y ARLANZA—



3

ÚLTIMOS KMS

PRECAUCIONES/CAUTIONS

KM-3

- Ligerio ascenso. Precaución bolardos en mitad de la carretera
- Légère montée Bornes d'avertissement au milieu de la route.
- Slight rise. Caution posts in the middle of the road.

KM-2

- Seguir recto
- Continuer tout droit
- Go straight on

KM-1

- Melgar de Fernamental. Seguir recto
- Melgar de Fernamental. Continuer tout droit.
- Melgar de Fernamental. Go straight on.

400 mts

- Giro izquierda. Anchura de 6 mts
- Virage à gauche. Largeur 6 mts.
- Turn to the Left. 6 mts Widht.

300 mts

- Giro derecha. Anchura de 6 mts
- Virage à droite. Largeur 6 mts.
- Turn to the right. 6 mts Widht.

META / FINISH LINE

- Recta de 200 mts. Anchura de 6 mts
- Ligne droite de 200 m. Largeur de 6 m.
- Straight of 200 mts. 6 mts. wide.

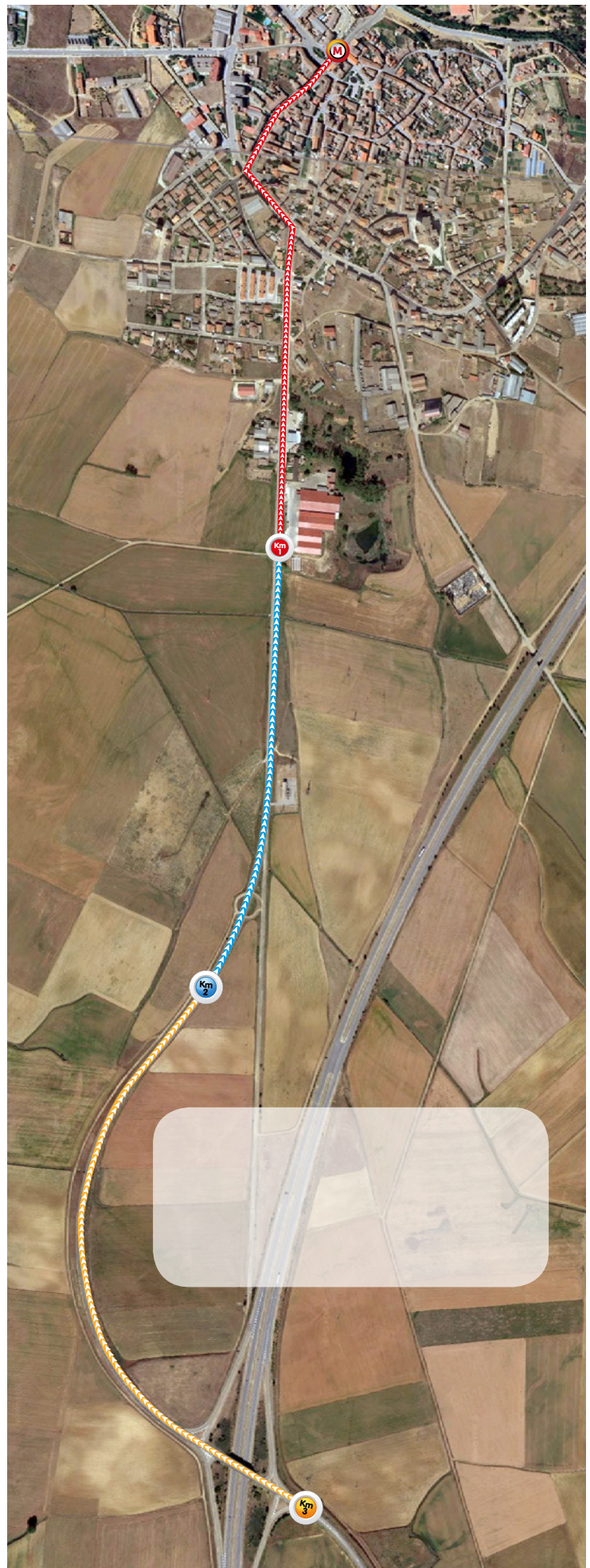
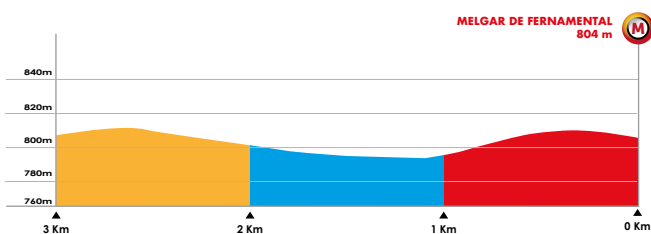
ACCESO SALIDA

ETAPA 3 / 3RD STAGE



Por A-1 dirección Madrid hasta salida 185 dirección Roa de Duero. Seguir por BU-130 hasta rotonda cerca de Roa de Duero. Tomar carretera BU-134 hasta PPO.

By A-1 towards Madrid until 185 exit towards Roa de Duero. Continue along BU-130 until the roundabout close to Roa de Duero. Take BU-134 road until PPO. (Mandatory step point)



**PEÑARANDA DE DUERO
Y CANICOSA DE LA SIERRA**

Os dan la Bienvenida



Pulsa
y accede a la **info**



Pulsa
y accede a la **info**

RECORRIDO



DOMINGO 19 / MAYO

HISTORIA NATURAL

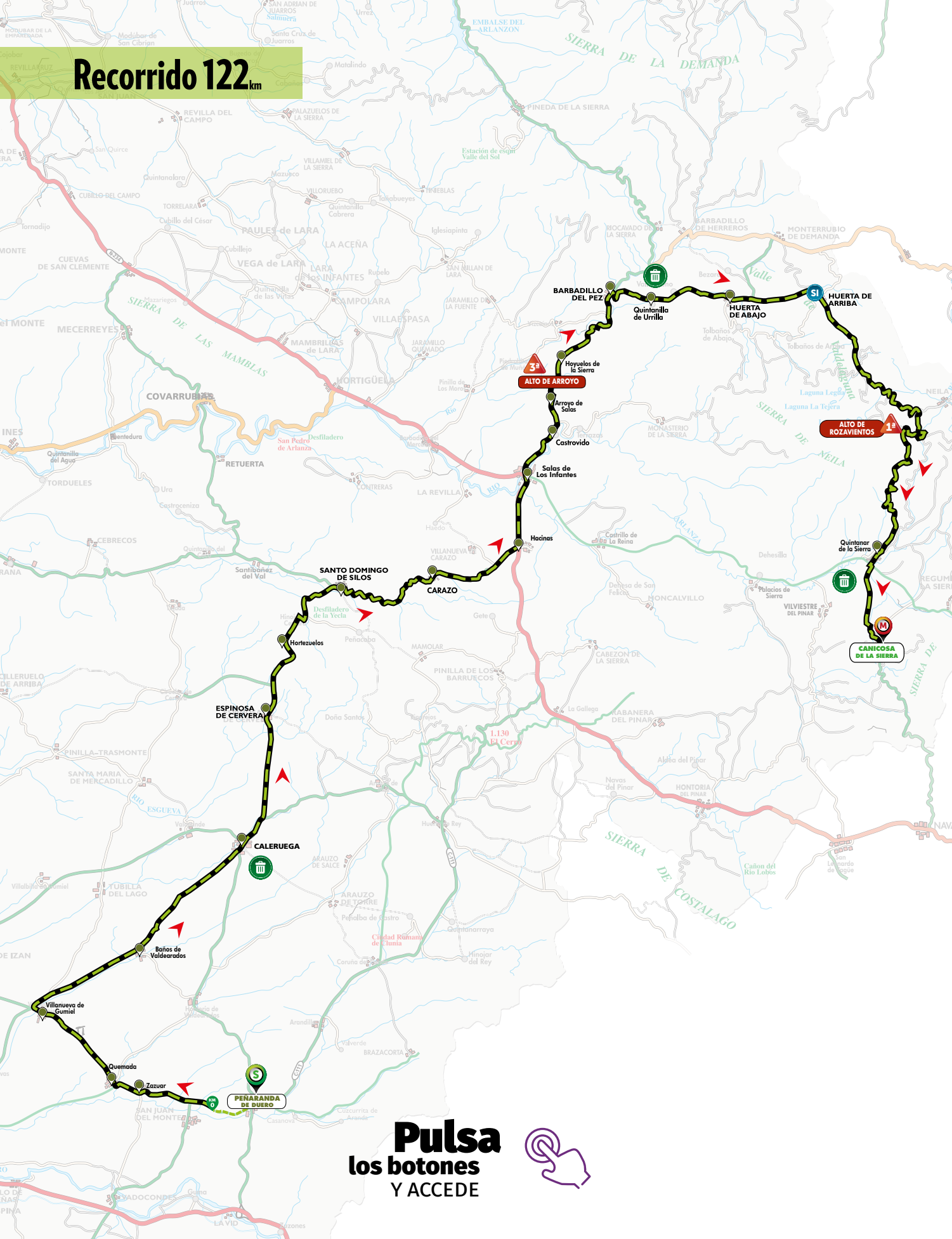
PEÑARANDA DE DUERO — CANICOSA DE LA SIERRA

DATOS DE LA ETAPA

CONTROL DE FIRMAS // SIGNATURE CONTROL	11:32-12:17
LLAMADA // CALL	12:22
SALIDA NEUTRALIZADA (2,6 KM) // NEUTRALIZED START (2,6 KM)	12:27
SALIDA REAL // REAL START	12:32
MEDIA HORARIA PROBABLE // PROBABLE HOURLY AVERAGE	38 Km/h
LLEGADA ESTIMADA // ESTIMATED ARRIVAL	15:45
CIERRE CONTROL // CONTROL CLOSURE	25%

KILÓMETROS		ITINERARIO / ITINÉRAIRE	HORARIO PREVISTO		
RECORRIDOS parcourus	POR RECORRER à parcourir		36 Km/h	38 Km/h	40 Km/h
		PEÑARANDA DE DUERO Salida Neutralizada por BU-925	12:27	12:27	12:27
0	122	SALIDA REAL POR BU-925	12:32	12:32	12:32
4	118	ZAZUAR. Precaución paso estrecho	12:39	12:38	12:38
6	116	QUEMADA. Giro dcha. por BU-912	12:42	12:41	12:41
13	109	VILLANUEVA DE GUMIEL. Giro dcha por BU-910	12:54	12:52	12:51
20	102	BAÑOS DE VALDEARADOS	13:05	13:03	13:02
29	93	CALERUEGA. ECOZONA	13:20	13:18	13:15
37	85	ESPINOSA DE CERVERA	13:34	13:30	13:27
42	80	HORTEZUELOS	13:42	13:38	13:35
44	78	HINOJAR DE CERVERA	13:45	13:41	13:38
45	77	LA YECLA. 3 túneles	13:47	13:43	13:39
48	74	Giro dcha. SANTO DOMINGO DE SILOS	13:52	13:48	13:44
55	67	CARAZO	14:04	13:59	13:54
61	61	GIRO IZDA. por N-234. HACINAS	14:14	14:08	14:03
63	59	Giro dcha. direcc. Salas de los Infantes	14:17	14:11	14:06
65	57	SALAS DE LOS INFANTES. Seguir por BU-825	14:20	14:15	14:09
68	54	CASTROVIDO	14:25	14:19	14:14
72	50	ARROYO DE SALAS	14:32	14:26	14:20
73	49	ALTO DE ARROYO. GPM 3ª	14:34	14:27	14:21
74	48	HOYUELOS DE LA SIERRA	14:35	14:29	14:23
80	42	BARBADILLO DEL PEZ. Giro dcha por BU-821	14:45	14:38	14:32
82	40	QUINTANILLA DE URRILLA. ECOZONA	14:49	14:41	14:35
84	38	VALLEJIMENO	14:52	14:45	14:38
87	35	HUERTA DE ABAJO	14:57	14:49	14:42
93	29	HUERTA DE ARRIBA. SPRINT INTERMEDIO	15:07	14:59	14:51
103	19	Giro dcha. por BU-822. Comienza puerto	15:24	15:15	15:06
107	15	ALTO DE ROZAVIENTOS. GPM 1ª	15:30	15:21	15:12
116	6	Giro izda. direcc. Quintanar	15:45	15:35	15:26
117	5	QUINTANAR DE LA SIERRA. Giro izda. por CL-617	15:47	15:37	15:27
118	4	Giro dcha. por BU-V-8227. ECOZONA	15:49	15:38	15:29
122	0	CANICOSA DE LA SIERRA. META	15:55	15:45	15:35

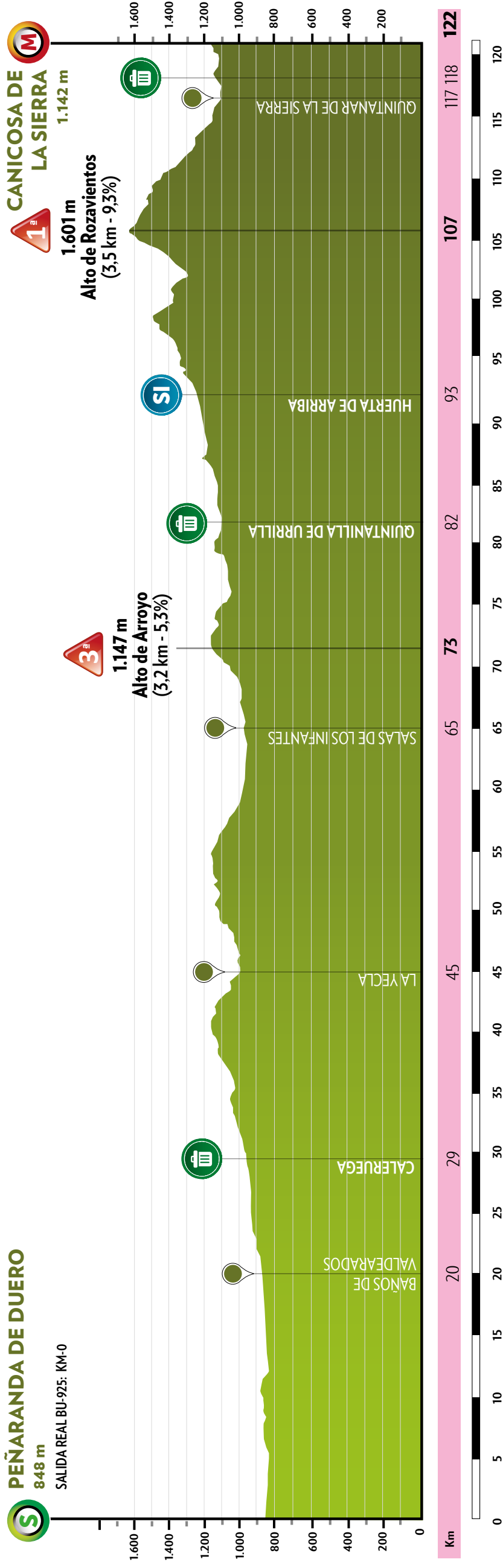
Recorrido 122km



Pulsa
los botones
Y ACCEDE



PERFIL 4ª ETAPA / 2 PUERTOS DE MONTAÑA



- HISTORIA NATURAL -

SALIDA



LLEGADA





ÚLTIMOS KMS

PRECAUCIONES/CAUTIONS

KM-3

- Seguir recto
- Continuer tout droit
- Go straight on

KM-2

- Seguir recto
- Continuer tout droit
- Go straight on

KM-1

- Seguir recto. Ligera subida
- Continuer tout droit. Llégere montée
- Go straight on. Slight rise

300 MTS

- Giro izda. Pendiente del 4%
- Virage à gauche. Pente 4 %
- Turn to the left. Slope 4%

META

- Llegada en pendiente 4%
- Arrivée sur une pente de 4 %
- Finish Line on a 4% Slope

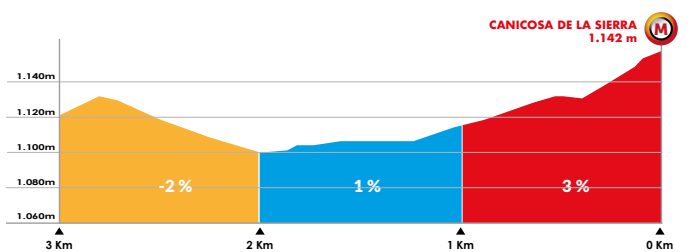
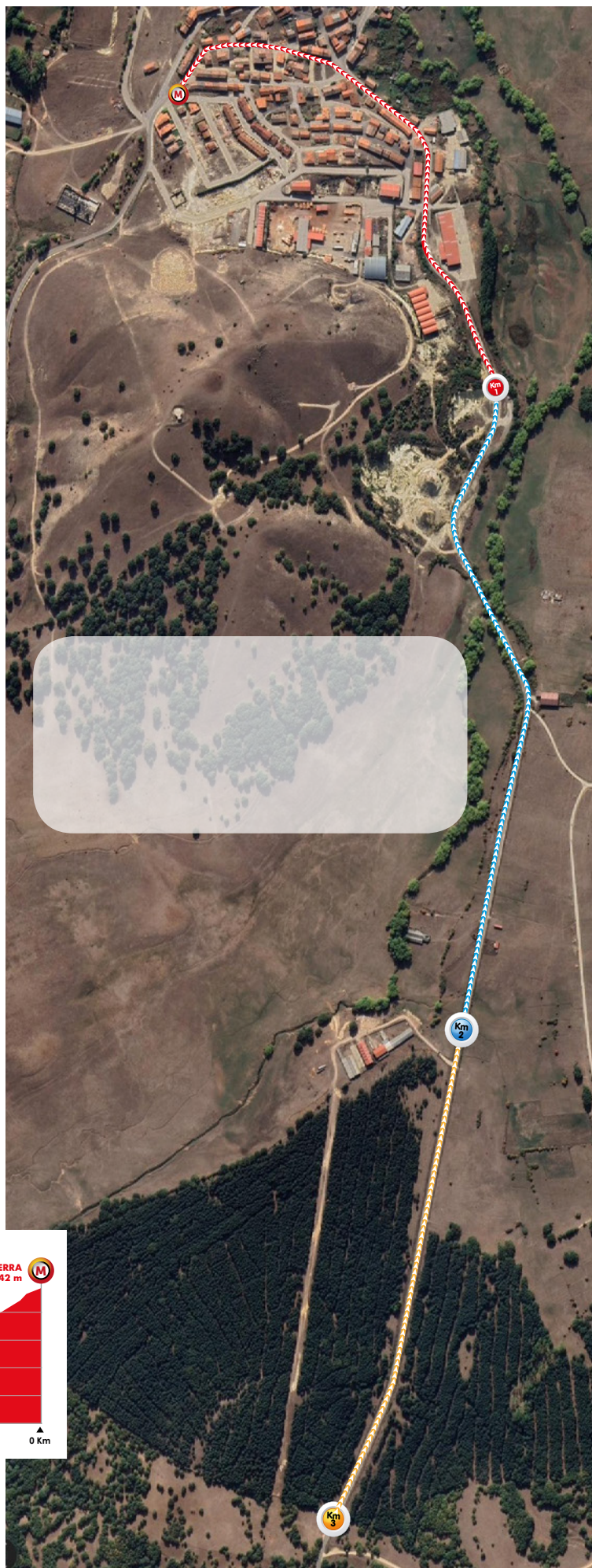
ACCESO SALIDA

ETAPA 4 / 4TH STAGE



Por A-1 dirección Madrid hasta salida 165 dirección Aranda de Duero. Seguir por N-1 hasta coger BU-950 en rotonda. Seguir hasta carretera BU-925 dirección Peñaranda de Duero.

By A-1 towards Madrid until 165 exit, towards Aranda de Duero. Continue along N-1 road until reaching BU-950 at the roundabout. Continue until BU-925 road towards Peñaranda de Duero.



OFICINAS PERMANENTES TV - PRENSA



IX. EDICIÓN FEMENINA

VUELTA A BURGOS

ETAPA - SALA DE PRENSA	DIRECCIÓN	COORDENADAS GPS
1ª ETAPA: BURGOS	Real Monasterio de San Agustín (IDJ) Calle Madrid, 24. 09002 Burgos	42.33440346499206, -3.699697438408985
2ª ETAPA: MEDINA DE POMAR	Casa de Cultura Calle Mayor, 68. 09500 Medina de Pomar	42.930658250339185, -3.486466078279074
3ª ETAPA: MELGAR DE FERNAMENTAL	CEAS Plaza del Cid Calle Costanilla de la Azafata, 2. 09100 Melgar de Fernamental	42.40418800586924, -4.247275855854711
4ª ETAPA: CANICOSA DE LA SIERRA	Ayuntamiento Canicosa de la Sierra Plaza Mayor, 1. 09692 Canicosa de la Sierra	41.936006602754, -3.0420905141398147

Síguenos en directo por TV desde las 14:30 h

Teledeporte
España

Castilla y León Televisión
Castilla y León



La 8 Burgos
Burgos



LaLiga TV
España



Fox
Emisión Australia

Flobikes
Emisión USA, Canadá

Eurosport
Resto del mundo (digital en directo)

OPERACIONES PREVIAS A LA SALIDA AVANT LA COURSE



OFICINA PERMANENTE // PERMANENCE:

INSTITUTO PROVINCIAL PARA EL DEPORTE Y LA JUVENTUD: Real Monasterio de San Agustín
C/ Madrid, 24. Teléfono: 947 258 600
vueltaburgos@diputaciondeburgos.es

ACREDITACIONES PIÈCES OFICIELLES



MIÉRCOLES 15 DE MAYO
10:00–13:00 / 16:30 A 19:30 H

INSTITUTO PROVINCIAL PARA EL DEPORTE Y LA JUVENTUD: Real Monasterio de San Agustín. C/ Madrid, 24. Teléfono: 947 258 600
idj@diputaciondeburgos.es



REVISIÓN DE VEHÍCULOS OFICIALES, MEDIOS DE COMUNICACIÓN Y CARAVANA PUBLICITARIA CONTROL VEHICULES OFICIELS, PRESSE ET CARAVAN

MIÉRCOLES 15 DE MAYO–18:00 A 20:00 H

ALMACENES DE LA DIPUTACIÓN. (Camino Valdechoque)



EQUIPOS // ÉQUIPES

DIPUTACIÓN PROVINCIAL

Pº del Espolón, 34–09004 Burgos

1) PRESENTACIÓN / PRESENTATION

- LICENCIAS JURADO TÉCNICO, RECOGIDA DE DORSALES Y DOCUMENTACIÓN OFICIAL
- LICENSES COURREURS AU JURY, CONFIRMATION DES PARTANTS ET RETRAIT DES DOSSARDS PAR LES RESPONSABLES D'ÉQUIPE

MIÉRCOLES 15 DE MAYO–DE 15:30 A 16:45 H.

2) REUNIÓN DE / RÉUNION DU:

- ORGANIZACIÓN, JURADO TÉCNICO
- COLLÈGE DES COMMISSAIRES

MIÉRCOLES 15 DE MAYO–18:00 H.

3) REUNIÓN DE: / RÉUNION DU:

- DIRECTORES DEPORTIVOS
- DIRECTEURS SPORTIFS

MIÉRCOLES 15 DE MAYO–17:00 H.



Echa un vistazo a nuestras **REDES SOCIALES**

PALMARÉS DE LA VBFÉMINA



GENERAL

AÑO	GANADORA	EQUIPO
2015	BELÉN LÓPEZ	LOINTEK TEAM
2016	MAVI GARCÍA	BIZKAIA DURANGO
2017	EIDER MERINO	LOINTEK TEAM
2018	BEATIU GÓMEZ FRANQUET	SOPELA WOMENS TEAM
2019	STINE BORGLI	NOR AY NATIONAL TEAM
2021	ANNA VAN DER BREGGEN	TEAM SD WORX
2022	JULIETTE LABOUS	TEAM DSM
2023	DEMI VOLLERING	TEAM SD WORX

REGULARIDAD

AÑO	GANADORA	EQUIPO
2015	JULIA ILYNYKH	BIZKAIA DURANGO
2016	MAVI GARCÍA	BIZKAIA DURANGO
2017	EIDER MERINO	LOINTEK TEAM
2018	SARA MARTÍN	SOPELA WOMENS TEAM
2019	SORAYA PALADÍN	ALE CIPOLLINI
2021	ANNA VAN DER BREGGEN	TEAM SD WORX
2022	LOTTE KOPECKY	TEAM SD WORX
2023	LORENA WIEBES	TEAM SD WORX

MONTAÑA

AÑO	GANADORA	EQUIPO
2015	EIDER MERINO	LOINTEK TEAM
2016	MAVI GARCÍA	BIZKAIA DURANGO
2017	LORENA LLAMAS	BIZKAIA DURANGO
2018	EIDER MERINO	MOVISTAR TEAM W.
2019	KATIA RAGUSA	BEPINK
2021	ANNA VAN DER BREGGEN	TEAM SD WORX
2022	DEMI VOLLERING	TEAM SD WORX
2023	DEMI VOLLERING	TEAM SD WORX

EQUIPOS

AÑO	ÉLITE
2015	LOINTEK TEAM
2016	BIZKAIA DURANGO
2017	LOINTEK TEAM
2018	SOPELANA WOMENS TEAM
2019	BTC CITY LJUBLJANA
2021	TEAM SD WORX
2022	TEAM SD WORX
2023	CANYON // SRAM RACING

ASÍ RODÓ LA VCF 2023



IX. EDICIÓN FEMENINA

VUELTA A BURGOS

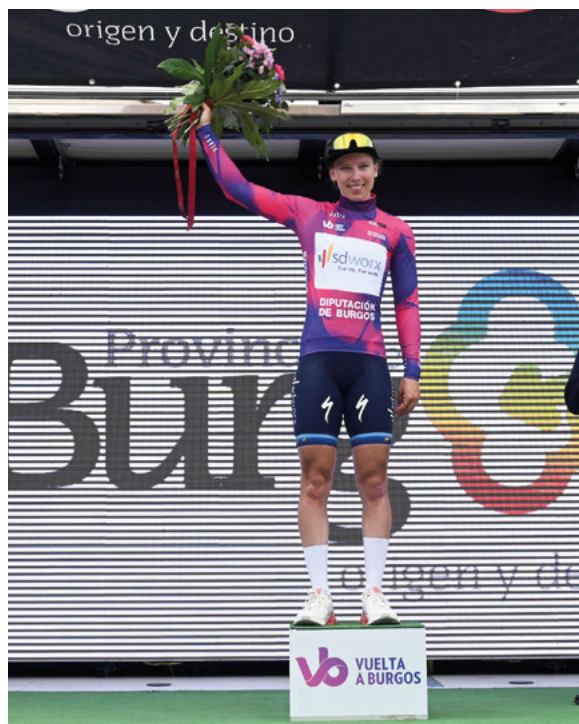
FECHA	NOMBRE DE ETAPA	SALIDA	META	KMS
1 ^a - 18 DE MAYO	BURGOS DE LAS OPORTUNIDADES	QUINTANAORTUÑO	MEDINA DE POMAR	115
2 ^a - 19 DE MAYO	GEOPARQUE DE LAS LORAS - VILLA DUCAL	SOTRESGUDO	LERMA	119
3 ^a - 20 DE MAYO	RIBERA DEL DUERO	CALERUEGA	ARANDA DE DUERO	112
4 ^a - 21 DE MAYO	CAMINO DEL ARLANZA	TORDÓMAR	LAGUNAS DE NEILA	121

Vencedoras Etapas

ETAPAS	ÉLITE
BURGOS DE LAS OPORTUNIDADES	WIEBES, LORENA - TEAM SD WORX
GEOPARQUE DE LAS LORAS - VILLA DUCAL	VOLLERING, DEMI - TEAM SD WORX
RIBERA DEL DUERO	WIEBES, LORENA - TEAM SD WORX
CAMINO DEL ARLANZA	VOLLERING, DEMI - TEAM SD WORX



DEMI VOLLERING



LORENA WIEBES



VENCEDORAS DE LA VUELTA 2023